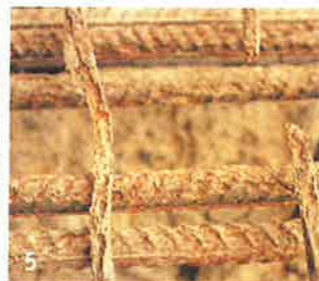


# Einfahrt frei

ES DARF WIEDER GEPARKT WERDEN IM PARKHAUS ALTSTADT-MITTE. NACH BEINAHE ZWEI JAHREN SANIERUNG ÖFFNETEN DIE STADTWERKE IHR ZENTRALES PARKHAUS ENDE NOVEMBER WIEDER. IN DEN UNTEREN EBENEN GEHEN DIE ARBEITEN ABER NOCH WEITER.



„Fast unglaublich, welche Massen wir hier bewegt haben!“, findet Projektleiter Thomas Haar im Rückblick. Seit Januar 2018 sanieren die Stadtwerke Tübingen das Parkhaus Altstadt-Mitte beim Nonnenhaus. Nach beinahe zwei Jahren konnten jetzt neun der 13 Parkebenen wieder eröffnet werden. Rechtzeitig zum Weihnachtsgeschäft.

## DAS MEISTE IST GESCHAFFT

Das Gebäude von 1982 war in seiner Substanz schwer geschädigt: Winterliche Tausalze, über Jahre in den Beton eingesickert, hatten den Bewehrungsstahl angegriffen. Von oben nach unten wurden daher die Decken und Bodenbeläge der 13 Halb-Ebenen erneuert. „Wir mussten viel mehr Material als geplant austauschen“, so Haar. „Außer den Freidecks und den Bodenplatten wurden alle Geschossdecken mit Hochdruck-

wasserstrahl herausgeschnitten. Die Abstützmaßnahmen waren sehr aufwendig, denn auch tragende Gebäudeteile waren betroffen. Und all das bei der Enge der Lagerfläche ringsherum und ohne Platz für große Maschinen.“ Auf den neu betonierten Parkdecks soll nun eine spezielle Oberflächenversiegelung das Eindringen von Tausalzen verhindern. Das Meiste ist geschafft, nur in den vier Untergeschossen gehen die Arbeiten weiter: Grundwasser ist in das auf Pfählen stehende Gebäude eingedrungen. Nun müssen die Bodenplatten trockengelegt werden, um ein „kathodisches Schutzsystem“ aufbringen zu können, das mittels einer elektrischen Schutzspannung der Korrosion entgegenwirkt.

## HELLER. BEQUEMER. SCHÖNER.

Wer das frisch sanierte Parkhaus benutzt, merkt es gleich: Die unbequeme Einfahrt gehört der Vergangenheit an. Die Zufahrt wurde deutlich verbessert, Schranken versetzt, die Rampe zur nächsten Ebene verbreitert. Auch die Gebäude- und Parktechnik haben die swt modernisiert. Die neuen Kassenautomaten nehmen auch EC-Karten an. Für E-Autos steht ein Ladebereich mit vier Plätzen bereit – ausbaufähig für bis zu zehn Ladepunkte. Rund 8 Millionen Euro haben die Stadtwerke insgesamt investiert. Viele Altstadthändler und Besucher wird die Wiedereröffnung freuen. Doch richtig angespannt war die Parksituation in Tübingen trotz der ausgefallenen 300 Parkplätze nie. ❄



Projektleiter  
Thomas Haar

MEHR ZUR SANIERUNG VERRÄT UNSER  
BAUTAGEBUCH IM NETZ:  
[WWW.SWTUE.DE/GUCKLOCH](http://WWW.SWTUE.DE/GUCKLOCH)

- 1 Arbeiten mit dem Hochdruckwassergerät: Die Betonbeschichtung wird abgetragen.
- 2 Die neue Stahlbewehrung wird zu einem dichten Gerüst verbunden.
- 3 In der engen Hinteren Grabengasse liefern drei Betonmischer pro Stunde Flüssigbeton an, der aufs Parkdeck gepumpt wird. Der Prüfer entnimmt eine Probe.
- 4 Wo vorher ein großes Loch klaffte, entsteht das neue Parkdeck.

- 5 Rostfraß an der alten Stahlbewehrung
- 6 Parkhaus mit Durchblick: Hier wird das ganze Ausmaß der Sanierung deutlich.
- 7 Die enge Einfahrt und die Auffahrtsrampe werden ganz neu gestaltet.
- 8 Die neue E-Ladezone wartet auf Kundschaft.
- 9 und 10 Hell, freundlich, Tübingen-Silhouetten auf alle Ebenen: Das neue Farbkonzept soll die Orientierung erleichtern.

# D' Gisela ... strickt

HAIMO KINZLER



DAS KUNDENMAGAZIN DER STADTWERKE TÜBINGEN



# TüWelt

Dezember 2019



## Das swt-Gewinnspiel ♥

### GEWINNSPIELFRAGE

Wie viele Kilometer legen die TüBusse im Jahr insgesamt zurück?

### IHRE ANTWORT

- 1,6 Millionen
- 3,6 Millionen
- 20,6 Millionen

So einfach geht's:  
Richtige Antwort ankreuzen, Karte ausschneiden und ab in die Post!  
Oder per E-Mail an [tuewelt@swtue.de](mailto:tuewelt@swtue.de).  
Einsendeschluss ist der 7. Januar 2020.



### MITMACHEN UND GEWINNEN!

- 1. PREIS**  
Einkaufsgutschein des HGV im Wert von 200 Euro
- 2. PREIS**  
3 Monate kostenlos TüBus fahren; übertragbare Monatskarten im Gesamtwert von 161 Euro
- 3. PREIS**  
Theatervergnügen im LTT; Gutschein für zwei Karten im Wert von zusammen 50 Euro
- 4. – 10. PREIS**  
Der neue Reiseführer „Glücksorte in Tübingen“ im Wert von je 15 Euro

## TÜBUS NIMMT KURS AUF 2020

Neues zum Jahreswechsel

**HALLENBAD NORD** Ein Becken voller Gerüste  
**PARKHAUS ALTSTADT-MITTE** Einfahrt frei!  
**FÖRDERPROGRAMME** Nutzen Sie uns aus!

VANESSA PEPEL  
von der swt-Abteilung  
TüBus beantwortet alle  
Fragen der Fahrgäste.

WIR WIRKEN MIT.

WIR WIRKEN MIT.